

# Les points clefs d'un Contrôle à distance

Par F. Bernard



**BSD Ingénierie**

9, avenue de Laumière 75019 Paris - ☎ (33) 01 42 38 19 20 - courriel : [formation@bsdi.fr](mailto:formation@bsdi.fr)

## Table des matières

1.	Préambule.....	3
2.	Objectif.....	3
3.	Téléchargement et installation de VNC .....	3
4.	Configuration du PC.....	4
5.	Configuration de la LiveBox .....	5
6.	Tests .....	6

Marques enregistrées :

Windows®, Excel et Word sont des marques enregistrées de Microsoft Corporation

## 1. Préambule

Bien que les copies d'écrans soient faites depuis une Inventel le principe général reste et les étapes sont identiques

## 2. Objectif

Grâce à VNC vous souhaitez prendre la main à distance sur un PC, que l'on nommera par la suite "Bureau" depuis un PC distant que l'on nommera "Portable". Cette dénomination prend exemple sur un travail à distance depuis un portable vers le poste du bureau.

Ceci pouvant se faire dès lors que vous avez installé VNC en serveur sur votre PC "Bureau" et que vous aurez un installé sur un autre PC ("Portable") avec VNC en client.

Attention à bien comprendre cette désignation de serveur, en effet le poste qui est contrôlé à distance est "au service" du poste qui contrôle à l'aide d'un logiciel qui assure cette fonction. Lors de l'installation on verra qu'il sera judicieux de choisir précisément ce qui est nécessaire.

## 3. Téléchargement et installation de VNC

### 3.1. Comment trouver la dernière version de VNC ?

En tapant "VNC" sur votre moteur de recherche préféré ou bien en utilisant le lien suivant :

<http://www.realvnc.com/>

au moins vous serez chez le créateur !

### 3.2. Comment installer ?

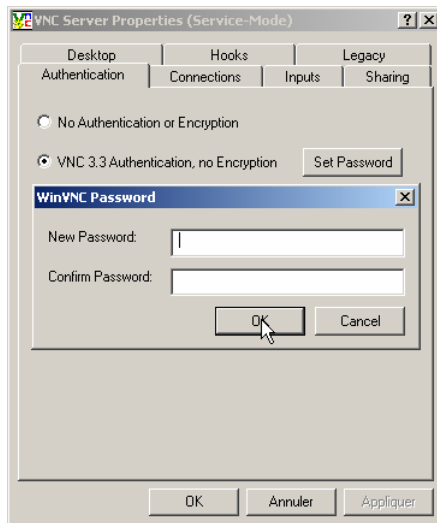
Lancer l'installation et répondez aux questions classiques. Deux remarques cependant : en final faites les paramétrages suivants.

#### 3.2.1. Choix des services à installer

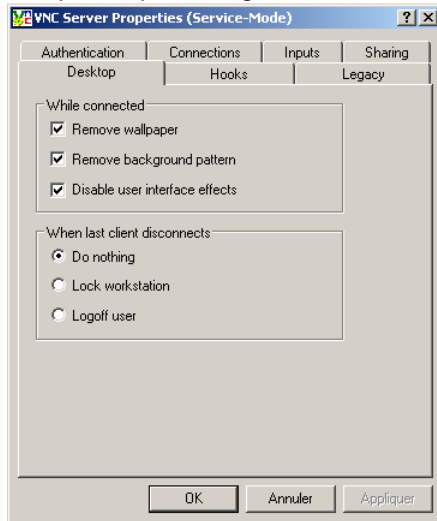
Pendant l'installation il sera demandé ce qu'il doit être réellement installé,. Par défaut les deux parties du logiciel sont cochées (serveur et client).

Pour ne pas alourdir les fonctions et créer la confusion dans les outils disponible il est conseillé de n'installer que le serveur sur le poste qui sera "pilote", ici il s'agit du poste "Bureau".

### 3.2.2. Le paramétrage final "minimum"



Ce qui suit peut alléger les transmissions :



## 4. Configuration du PC

### 4.1. Adresse IP fixe et DNS

#### 4.1.1. Pourquoi ?

La difficulté vient du fait que votre PC "Bureau" est derrière un routeur et on a vu pendant le cours "réseau" qu'il y a un changement d'adresse entre le côté "extérieur" du routeur (ici la Livebox) et le côté intérieur, c'est-à-dire le réseau local.

En général ce réseau local a une adresse IP (V4 !) su genre 192.168.1.xxx, avec xxx allant de 1 à 254 pour l'adresse la plus haute.

Il faut donc indiquer vers quel PC local les messages entrant doivent être dirigés. Il faut donc :

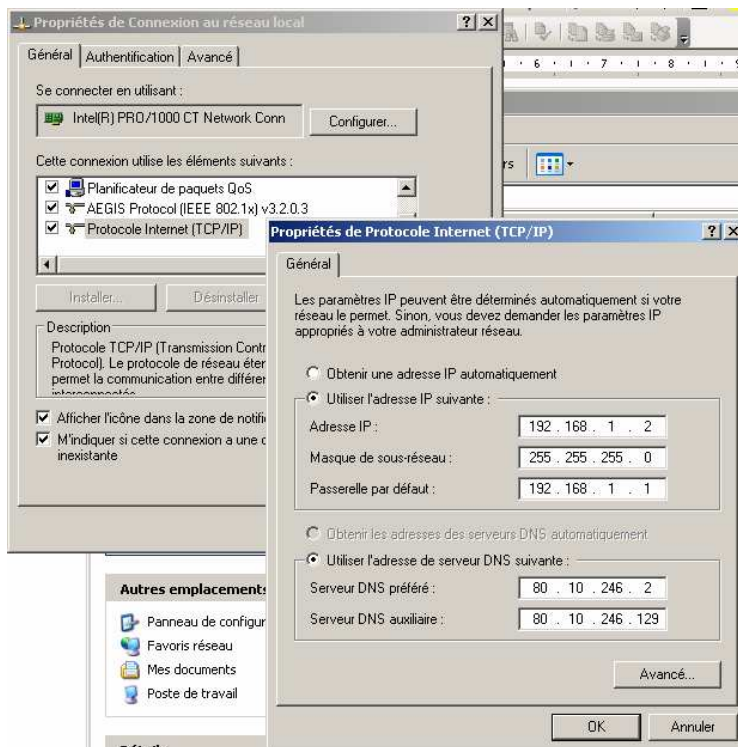
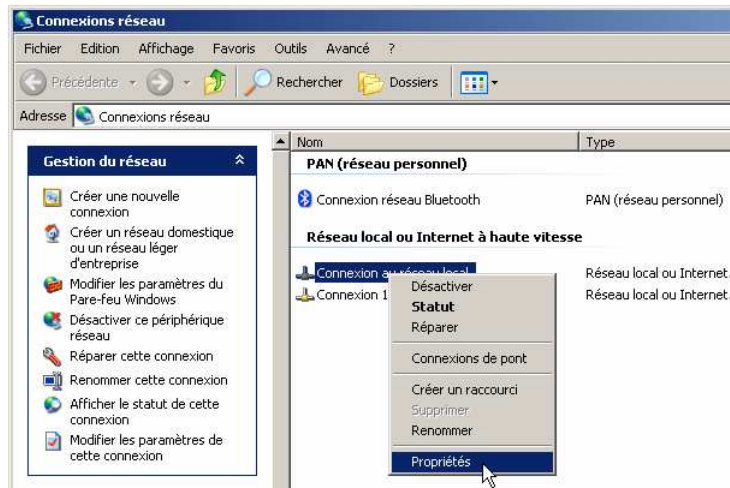
- Connaître l'adresse de votre PC "Bureau", et le mieux est de la fixer vous même !
- Connaître l'adresse de votre routeur côté "Internet", et le mieux est d'avoir une IP fixe !

#### 4.1.2. Comment ?

Dans le paramétrage de votre carte réseau il faut forcer l'adresse IP et les DNS.

Avec Orange les DNS sont indiquées dans les écrans suivants, modifiez en fonction de votre fournisseur d'accès.

## Les points clefs du contrôle à distance



## 5. Configuration de la LiveBox

### 5.1. Paramétrage du routeur

Avec l'explorateur tapez l'adresse de la Livebox côté réseau interne, en général 192.168.1.1  
Et renseignez le login et le mot de passe, en général "admin"

Notez l'adresse indiquée, ici 111.222.333.444, elle servira lors des tests.

Vous vous dirigez ensuite vers le routeur afin de renseigner comme indiqué ici



Page d'accueil et de statut de la passerelle.

Nom : WANADOO- XXX

Statut ADSL Connecté 111.222.333.444

[Accès aux pages de configuration \(accès réservé, protégé par mot de passe\).](#)



Configuration / Avancée / Routeur

Avec Ajouter vous pouvez obtenir les lignes suivantes

Nota : les 4 premières dirigent vers un autre PC qui sert de serveur FTP. Voir la notice "FTP"

## livebox

Mes services

Sécurité

Configuration

Langues

Mise à jour

Administrateur

Port USB Maître

Assistance

Avancée

ADSL

Sans fil

**Routeur**

UPnP

DNS Dynamique

Réseau

Sauvegarde

Informations Système

Routeur - NAT

La redirection de port permet de faire suivre certaines connexions Internet entrantes vers un ordinateur particulier de votre réseau.

Adresse IP de votre ordinateur : 192.168.1.2

Service	Protocole	Port externe	Port interne	Adresse IP du serveur	Supprimer
FTP	TCP	21	21	192.168.1.15	<input type="checkbox"/>
FTP	UDP	21	21	192.168.1.15	<input type="checkbox"/>
TFTP	UDP	69	69	192.168.1.15	<input type="checkbox"/>
TFTP	TCP	69	69	192.168.1.15	<input type="checkbox"/>
VNC	TCP	5900	5900	192.168.1.2	<input type="checkbox"/>
VNC_http	TCP	5800	5800	192.168.1.2	<input type="checkbox"/>

Ajouter

Supprimer

## 6. Tests

### 6.1. Comment tester ?

Quand tout fonctionne il est courant de négliger les tests rigoureux, cela semble être une perte de temps, par contre il est conseillé de plonger dans les paragraphes ci-dessous au moins une fois pour "voir", ainsi lors que quelque chose ne fonctionne pas vous ne serez pas en pays inconnu... Voici donc les étapes nécessaires aux tests lorsque "cela ne marche pas"

## **6.2. Préliminaire**

D'une façon générale vous devrez considérer les fonctions de pare-feu et leurs paramétrages comme la source de la quasi-totalité des problèmes. Ceci ne devant pas vous faire oublier ce qui a été traité dans la partie "Test d'un réseau Ethernet".

## **6.3. Test local, vous ne testez ici que le logiciel VNC**

Depuis un autre PC, lancez le logiciel VNC, entrez l'adresse du PC "Bureau", ici 192.168.1.2, et le mot de passe, vous obtenez l'écran de votre "Bureau".

Si cela ne fonctionne pas vérifiez :

- Que le réseau fonctionne,
- Que VNC est autorisé par votre pare-feu préféré,

## **6.4. Test pseudo-distant, vous testez ici le routeur**

En étant sur le réseau local vous pouvez tester les fonctions de routage créées dans le routeur.

Pour cela il suffit de pointer sur l'adresse Internet du routeur.

Faites de même en ne changeant que l'adresse IP locale du poste "Bureau" par l'adresse Internet du routeur.

Vous testerez ainsi le routage.

## **6.5. Test réel**

Il ne reste plus qu'à déplacer physique le "Portable"