

Les points clefs de l'extraction de la version d'évaluation de Act!

Par F. Bernard



BSD Ingénierie

9, avenue de Laumière 75019 Paris - ☎ (33) 01 42 38 19 20 - courriel : formation@bsdi.fr



Table des matières

1.	Utilisation du fichier d'évaluation.....	3
2.	Exemple Sous Windows 2003 :	3
3.	Exemple d'installation "standard"	5

Marques enregistrées :

Windows®, Excel et Word sont des marques enregistrées de Microsoft Corporation

Les points clefs de l'extraction de la version d'évaluation de Act!

1. Utilisation du fichier d'évaluation

La création et la mise à disposition de ce fichier a été réalisée par BSD Ingénierie sur la base d'un CDROM disponible sur simple demande par courriel : commercial@bsdi.fr.

L'utilisation de ce fichier est basée sur les principes suivants :

Le détail du processus change en fonction de la version de Windows, cependant il est constant de trouver les points suivants :

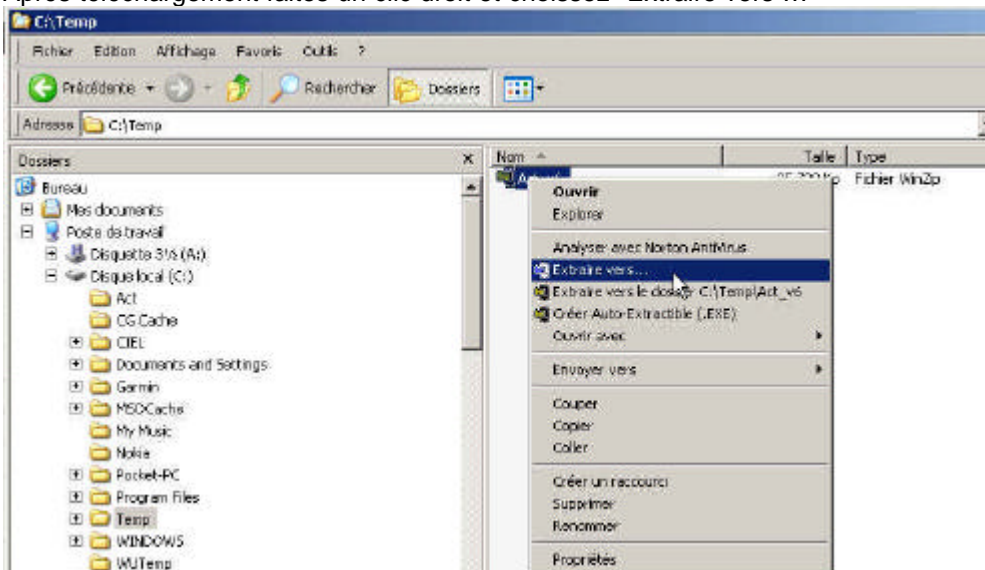
- Copie du fichier zip dans un dossier temporaire, par exemple C:\temp
- Clic sur le fichier ainsi copié : extraction vers du dossier Act vers C:\Temp\Act par exemple
- Dans ce dossier clic sur l'application Setup.exe qui s'occupe de tout installer,

Ces trois étapes se font soit avec un outils Winzip (voir le téléchargement gratuit d'essais sur www.avanquest.fr/fr/produits/winzip/ puis en cliquant sur "Évaluation" en bas à droite) soit avec Windows (pour les versions supérieures ou égales à 2003 le dézippage est inclus dans Windows).

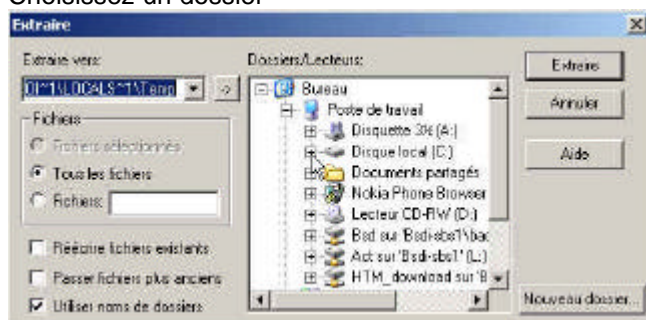
2. Exemple Sous Windows 2000 :

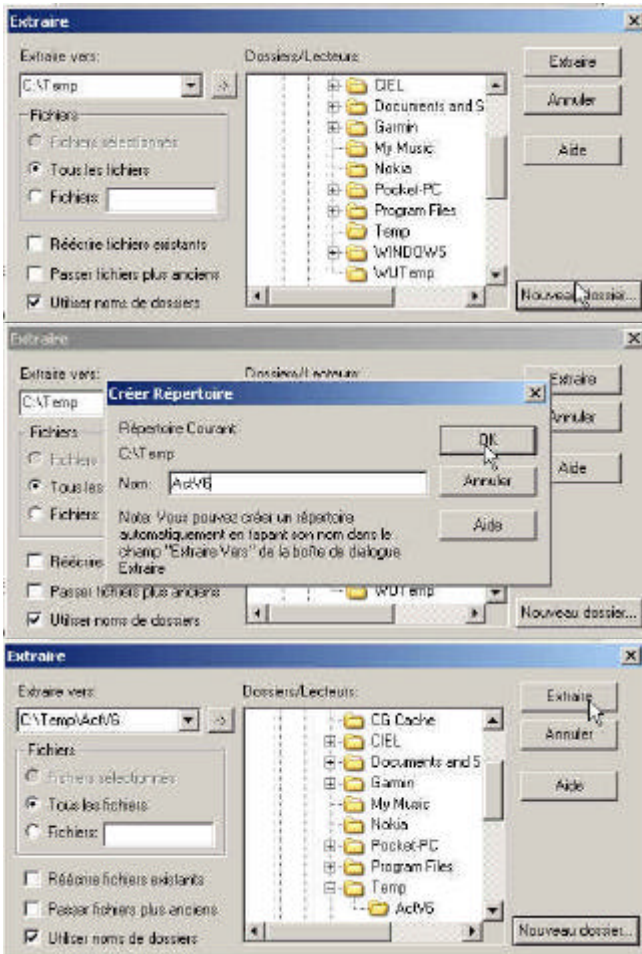
Voici les démarches en images

Après téléchargement faites un clic droit et choisissez "Extraire vers ..."

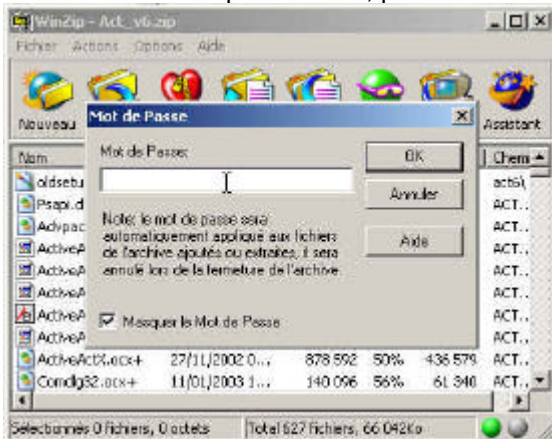


Choisissez un dossier

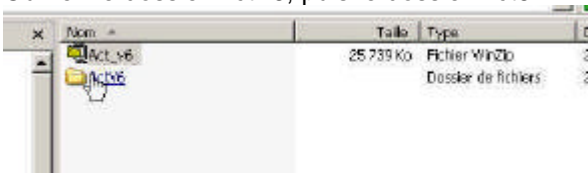




Inscrivez le mot de passe fourni, puis validez

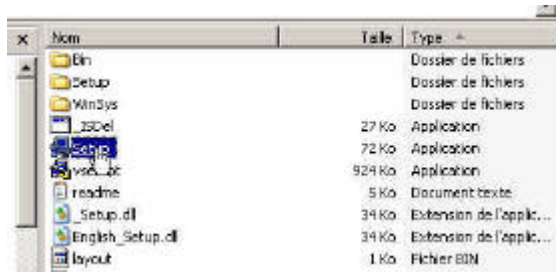


Ouvrez le dossier ActV6, puis le dossier Act6



Lancez l'application d'installation en cliquant sur Setup

Les points clefs de l'extraction de la version d'évaluation de Act!



L'installation se lance alors et vous pourrez dans quelques minutes utiliser Act!

Tout ce que vous ferez sera utilisable avec la version normale illimitée, toutes les fonctions sont disponibles. Le partage en temps réel de cette base avec d'autres utilisateurs sera possible en achetant autant de licence que d'utilisateurs sans avoir besoin d'une structure "informatique lourde"...

Pour mieux connaître Act! Visitez les sites suivants :

www.act.com en anglais, le lien d'une communauté de plusieurs millions d'utilisateurs !

www.sagecrm.com/fr/act/ en français

Nous restons à votre écoute pour toute question complémentaire pour ces premiers pas : N'hésitez pas à nous contacter à : formation@bsd.fr

3. Conseils pour l'installation "standard"

Après avoir cliqué sur "Setup" vous obtiendrez différents écrans dans lesquels vous pourrez suivre les conseils suivants :

- Choisissez en général les options proposées,
- Si votre traitement de texte n'est pas Word 2000 ou Word 98 choisissez plutôt celui proposé par Act!. Ne soyez pas inquiet des mises à jours sont disponibles dans la version qui vous sera livrée afin de gérer les dernières versions.
- Si vous le souhaitez choisissez le type de messagerie installée sur votre poste.

Dans tous les cas ces paramètres seront de toute façon modifiables ultérieurement dans le menu "Édition" / "Préférences" de Act!

Bonne découverte,

Notre équipe reste à votre écoute !